

सूचना :

1. सर्व प्रश्न सोडवणे आवश्यक आहे.
2. उजव्या बाजूचे कंसातील अंक गुण दर्शवतात.
3. आवश्यक तेथे अचूक नामनिर्देशित आकृती काढावी.
4. प्रत्येक बहुपर्यायी प्रश्नासाठी अचूक उत्तराचा केवळ पर्याय क्रमांक लिहावा.

प्रश्न 1. पुढील प्रश्नांची उत्तरे लिहा.

(5)

1. कॅल्शियमची रासायनिक संज्ञा लिहा.
2. पुढील सहसंबंध पूर्ण करा.

श्राव्य ध्वनी : 20 Hz ते 20000 Hz वारंवारिता : : ----- : 20000 Hz पेक्षा जास्त वारंवारिता

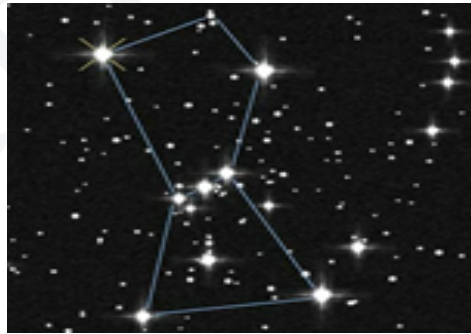
3. ओळखा पाहू मी कोण? माझा समावेश कोणत्या पोषण प्रकारात कराल?

“मी डोक्यावरील केशांमध्ये राहते व रक्त शोषून अन्न प्राप्त करते.”

4. खालील रासायनिक समीकरण पूर्ण करा.



5. सोबतच्या चित्रातील तारकासमूह ओळखून त्याचे नाव लिहा.



प्रश्न 2. खालील प्रश्नांची उत्तरे लिहा. (कोणतेही तीन)

(6)

1. असे का घडते - सूर्योदय किंवा सूर्यास्ताच्या वेळी सूर्य तांबडा दिसतो.
2. चित्रातील प्राण्याचे नाव द्विनाम पद्धतीने लिहा.



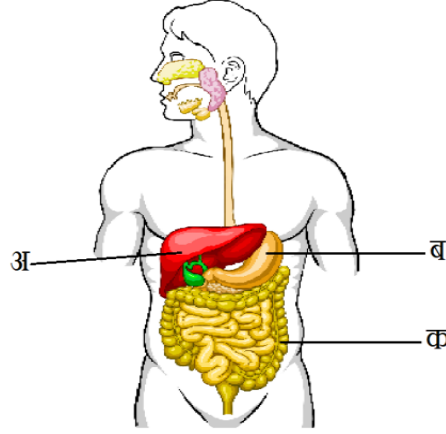
प्रजाती : ----- जाती : -----

3. खाली दिलेले बदल कोणकोणत्या प्रकारांत मोडतात?
 i) विरघळणे – ii) आकाशातून उल्का पडणे –
4. कंसात दिलेल्या राशींचे अदिश राशी व सदिश राशी या गटांमध्ये वर्गीकरण करा.
 (क्षेत्रफळ, वेग, वजन, चाल, विस्थापन, अंतर, वस्तुमान)

प्र.3. पुढील प्रश्नांची उत्तरे लिहा. (कोणतेही तीन)

(9)

1. आकृतीतील दर्शविलेल्या भागांची नावे ओळखून त्यांची कार्ये लिहा.



2. पुढील तक्ता पूर्ण करा.

संयुग	रेणूसूत्र	समाविष्ट मुलद्रव्यांची नावे
सल्फ्युरिक आम्ल		
धुण्याचा सोडा (सोडीअम कार्बोनेट)		
साखर		

3. चुंबकीय बलरेषाचे गुणधर्म आकृतीच्या साहाय्याने स्पष्ट करा.
4. एकसारख्या वेगाने चाललेल्या दुचाकी मोटारसायकलला थांबवण्यासाठी 500N बल लावले, तरीही मोटारसायकल 6 मीटर चालून थांबली. या ठिकाणी किती कार्य झाले?