

सूचना :

1. सर्व प्रश्न सोडवणे आवश्यक आहे.
2. उजव्या बाजूचे कंसातील अंक गुण दर्शवतात.
3. आवश्यक तेथे अचूक नामनिर्देशित आकृती काढावी.
4. प्रत्येक बहुपर्यायी प्रश्नासाठी अचूक उत्तराचा केवळ पर्याय क्रमांक लिहावा.

प्रश्न 1) एका वाक्यात उत्तरे लिहा.

(4 गुण)

अ) सूर्यमालेत सूर्याच्या सर्वात जवळचा ग्रह कोणता आहे ?

ब) लाल ग्रह कोणत्या ग्रहाला म्हणतात ?

क) सूर्यमालेतील पाचवा ग्रह कोणता?

ड) विजेच्या बल्ब मध्ये कोणता वायू वापरतात?

प्रश्न 2) खालील कामे करण्यासाठी कोणते यंत्र वापराल ?

(4 गुण)

A. भाजी चिरणे

B. कापड शिवणे

C. पोळी/पापड भाजणे

D. बाटलीचे झाकण उघडणे

प्रश्न 3) खालीलपैकी प्रत्येक वस्तू दीप्तिमान किंवा दीप्तिहीन आहे ते लिहा.

(4 गुण)

a) पेन - -----

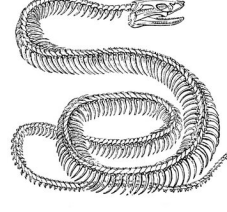
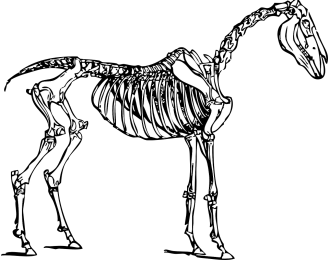
b) सूर्य- -----

c) काजवा - -----

d) पेटलेली मेणबत्ती -----

प्रश्न 4) खालील चित्रातील सांगाड्यावरून प्राणी ओळखा आणि त्यांची नावे लिहा.

(2 गुण)



प्रश्न 5) पुढील चित्रात कोणती घटना दिसते? ते रोखण्यासाठी तुम्ही कोणती उपाययोजना कराल?

(2 गुण)



प्रश्न 6) असे का?

(2 गुण)

अ) इलेक्ट्रीकच्या वायरला प्लास्टिकचे वेष्टन असते.

आ) कापडात ठेवलेली डांबरगोळी काही दिवसांनी लहान झाली.

प्रश्न 7) तर काय होईल?

(2 गुण)

अ) शरीरातील कॅल्शियम कमी झाले.

आ) लोखंडी खिळे, काचेचा ग्लास, प्लास्टिक पिन, टाचण्या, कागदाचे कपटे यांच्याजवळ चुंबक नेले.

* * *