

राज्य शैक्षणिक संशोधन व प्रशिक्षण परिषद, महाराष्ट्र पुणे
सेतू अभ्यासक्रम (Bridge Course): शैक्षणिक वर्ष 2023-24

वेळ 60 मिनिटे वर्ग-8 वी

सेतू अभ्यासक्रम पूर्व चाचणी

विषय - सा.शा.

एकूण गुण- 30

प्रश्न 1) अ) परस्पर संबंध लिहा. (07.73H.10)

गुण- 02

1) महात्मा बसवेश्वर : कर्नाटक, संत मीराबाई : -----

2) रामानंद : उत्तर भारत, चैतन्य महाप्रभू : -----

ब) खालील चौकोनात दडलेल्या कोणत्याही चार ऐतिहासिक साधनांची नावे शोधून लिहा.

गुण 02

दं	म	चि	पु	त	ळे	ग्व
य	ब	त्रे	ळ	भ	कि	प
ता	क्ष	ख	य	ल	वं	ल्ला
म्र	ग	स्मा	र	के	शा	प्र
प	शि	ल्प	त्व	भां	व	ते
ट	र	व	क	डी	ळी	ला
व	स्तू	श	प	म	ना	णी

1) -----

2) -----

3) -----

4) -----

प्रश्न2) अ) पुढील जोड्या जुळवा.(07.73H.06)

गुण- 02

'अ' गट (घराणी)

'ब' गट (ठिकाण)

1. पाल

()

अ) तामिळनाडू

2. राजपूत

()

ब) कर्नाटक

3. चोळ

()

क) उत्तर भारत

4. होयसळ

()

ड) बंगाल

ब) संकल्पना स्पष्ट करा.(07.73H.05)(कोणतेही एक)

गुण- 02

1) पानिपतची लढाई

2) अटकेवर मराठ्यांचा ध्वज फडकला

प्रश्न3) अ) खालील घटना कालानुक्रमे लिहा.(07.73H.03)

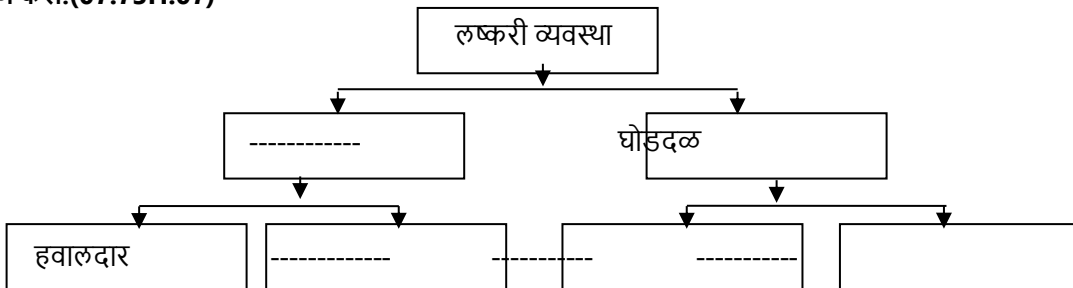
गुण- 02

1) शिवाजीमहाराजांचीदक्षिणमोहीम 2) लालमहालावरछापा 3) आग्राहूनसुटका

4) राज्याभिषेक 5) पुरंदरचातह 6) शायिस्ताखानाचीस्वारी

ब) ओघतक्ता पूर्ण करा.(07.73H.07)

गुण- 02



प्रश्न4) अ) संकल्पना स्पष्ट करा.(कोणतीही एक)

गुण- 02

1) सार्वभौम राज्य (07.73H.17), 2) संविधान दिन (07.73H.18)

ब) प्रश्नाचे उत्तर लिहा. (07.73H.16)

गुण- 01

1) निवडणूक घेणारी संस्था -----2) न्यायाधीशांची नेमणूक कोण करते? -----

प्रश्न5) अ) गाळलेल्या जागी कंसातील योग्य पर्याय लिहा.

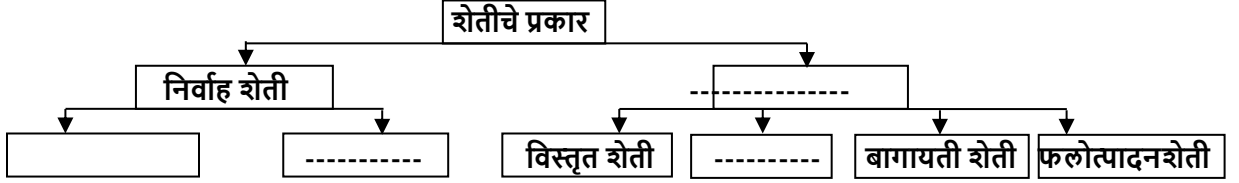
गुण- 02

1) हवा उंच गेल्यावर ----- होते. (दाट, विरळ. उंच) (07.73G.07)

2) ----- मृदा कापसाची मृदा या नावाने देखील ओळखली जाते. (जाडीभरडी, काळी मृदा, जांभळी)(07.73G.07)

प्रश्न5) ब) खालील ओघतक्ता पूर्ण करा.(07.73G.14)

गुण- 02



प्रश्न6) अ) भौगोलिक करणे लिहा. (कोणतेही दोन)

गुण- 04

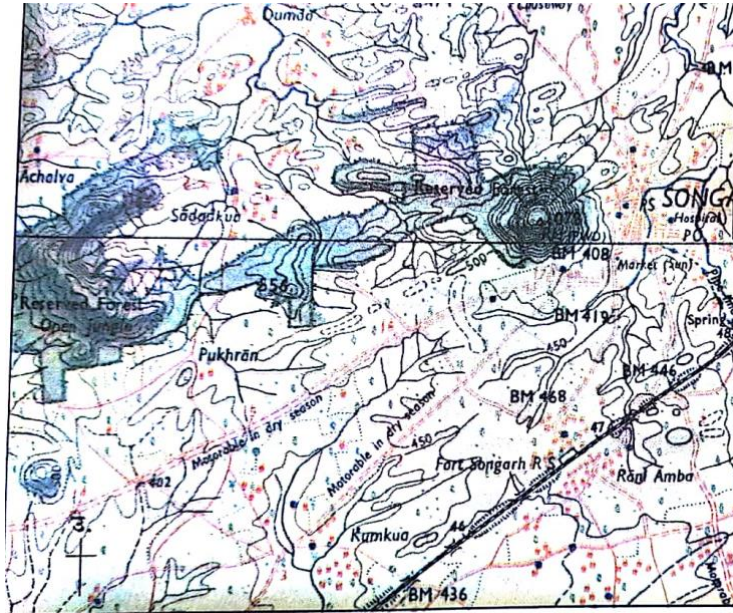
1. भरती ओहोटीवर सूर्यपेक्षा चंद्राचा जास्त परिणाम होतो.(07.73G.12)

2. पशुपालन व्यवसाय शेतीला पूरक ठरतो. (07.73G.14)

3. ध्रुवीय भागात दोन्ही गोलार्धात हवेचा दाब जास्त का असतो?(07.73G.07)

प्रश्न 6)ब) खालील नकाशा चे निरीक्षण करा व त्यासाठी योग्य सूची तयार करा.(07.73G.06)

गुण- 04



प्रश्न7) खालील नकाशातील भूरूपे ओळख.. (07.73G.22)

गुण- 03

