

برج کورس ۲۰۲۳ء - سماجی علوم - نویں جماعت - پیشگی جانچ (Post Test)

جماعت: نویں (IX) کل نمبرات: 30/.....

طالب علم کا نام: حاضری نمبر:

اسکول کا نام: تاریخ:

تاریخ اور شہریت / سیاسیات (کل نمبرات 15)

سوال ۱: صحیح متبادل کا انتخاب کر کے درج ذیل بیانات کے سامنے دیے ہوئے چوکون میں نمبر شمار لکھیے۔ (5)

- (۱) تحریری ماخذ میں کا شمار نہیں ہوتا۔
 (الف) اخبار (ب) کتابیں (ج) سکے (د) روزنامے
- (۲) بھارت کی عدالتِ عظمیٰ میں ہے۔
 (الف) ممبئی (ب) دہلی (ج) کلکتہ (د) ان میں سے کوئی نہیں
- (۳) '۱۸۵۷ء چے سوانتریہ سمر' کتاب کی لکھی ہوئی ہے۔
 (الف) مہاتما گاندھی (ب) ویرساور کر (ج) پنڈت نہرو (د) ڈاکٹر بابا صاحب امبیڈکر
- (۴) گرام پنچایت کے صدر دفتر کو کہتے ہیں۔
 (الف) گرام سیوک (ب) گٹ وکاس ادھیکاری (ج) تحصیل دار (د) سرچ
- (۵) قومی تحریک میں تفرقہ ڈالنے کے لیے انگریزوں نے پالیسی کا استعمال کیا۔
 (الف) جوڑو اور حکومت کرو (ب) پھوٹ ڈالو اور حکومت کرو
 (ج) توڑو، پھوڑو اور جوڑو (د) ان میں سے کوئی نہیں

سوال ۲: درج ذیل زمانی خط مکمل کیجیے۔ (5)

۶/ مئی ۱۹۳۰ء	۴/ مئی ۱۹۳۰ء	۲۳/ اپریل ۱۹۳۰ء	۶/ اپریل ۱۹۳۰ء	۱۲/ مارچ ۱۹۳۰ء
.....

سوال ۳ : مناسب جوڑیاں لگائیے۔

(5)

نمبر شمار	گروہ 'الف'	جواب	گروہ 'ب'
(۱)	لوک سبھائیں ارکان کی کل تعداد		۲۴۵
(۲)	راجپہ سبھائیں ارکان کی کل تعداد		۰۷۸
(۳)	لوک سبھائیں مہاراشٹر کے ارکان کی کل تعداد		۲۸۸
(۴)	مہاراشٹر ودھان سبھائیں ارکان کی کل تعداد		۰۴۸
(۵)	مہاراشٹر ودھان پریشد کے ارکان کی کل تعداد		۵۴۳

(کل نمبرات : 15)

مضمون : جغرافیہ

(5)

سوال ۱ : ذیل کے صحیح متبادل کا انتخاب کر کے بیانات مکمل کیجیے۔

- (۱) قشر ارض کی دو تہیں ہیں۔
- (الف) بیرونی اور اندرونی غلاف (ب) وسطی خول اور مغز
(ج) براعظمی اور بحرالغلاف (د) سطح زمین اور براعظمی غلاف
- (۲) ریگستانی علاقوں میں کم ہونے سے ہوا خشک ہوتی ہے۔
- (الف) اضافی رطوبت (ب) مطلق رطوبت (ج) عمل تکثیف (د) بخارات سمونے کی صلاحیت
- (۳) بحری رووں کے قریب کے ساحلی علاقوں میں ذیل میں سے کا اثر نہیں ہوتا ہے۔
- (الف) بارش (ب) درجہ حرارت (ج) نسیم بڑی (د) نمکینیت
- (۴) صنعتی ترقی پر درج ذیل میں سے عامل کا براہ راست اثر نہیں ہوتا۔
- (الف) پانی (ب) بجلی (ج) مزدور (د) آب و ہوا
- (۵) زمین کی محوری گردش کے لیے ۲۴ گھنٹے لگتے ہیں۔ ایک گھنٹے میں زمین کے
(الف) ۵ رطول البلد سورج کے سامنے سے گزرتے ہیں۔
(ب) ۱۰ رطول البلد سورج کے سامنے سے گزرتے ہیں۔
(ج) ۱۵ رطول البلد سورج کے سامنے سے گزرتے ہیں۔
(د) ۲۰ رطول البلد سورج کے سامنے سے گزرتے ہیں۔

- (2) سوال ۲ : مندرجہ ذیل کی شکل بنا کر نامزد کیجیے۔ (کوئی ایک)
(۱) زمین کے اندرونی حصے کی صاف شکل بنا کر اسے نامزد کیجیے۔

(۲) زمینی مقناطیسی قطب اور خط استوا

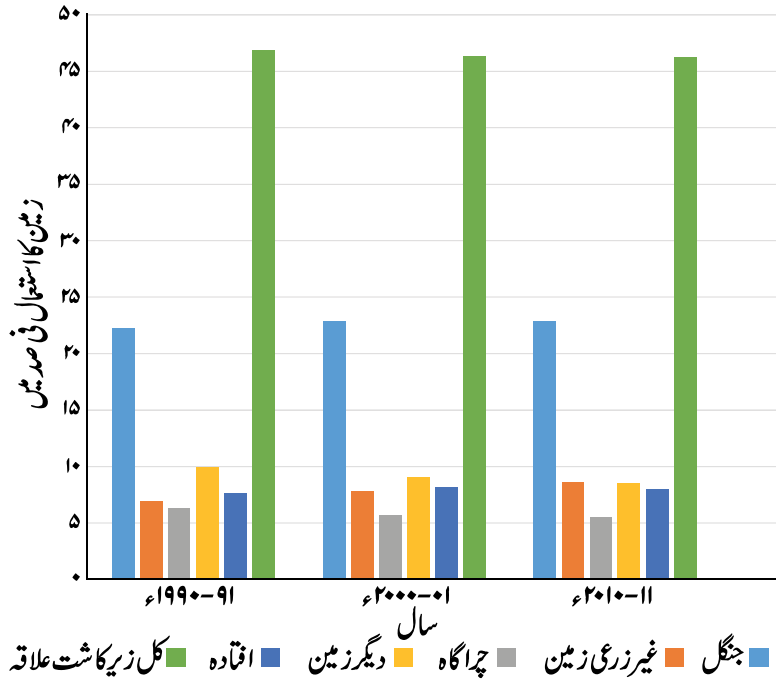
- (4) سوال ۳ : مندرجہ ذیل کی جغرافیائی وجوہات لکھیے۔ (کوئی دو)
(۱) زمین کے اندرونی حصوں میں فرق پایا جاتا ہے۔

(۲) بادل آسمان میں تیرتے ہیں۔

(۳) سمندری فرش کا مطالعہ انسان کے لیے مفید ہے۔

(۴) شہری علاقے میں عوامی سہولیات کا شعبہ انتہائی ضروری ہے۔

(4) سوال ۴ : مندرجہ ذیل نقشے کا مطالعہ کر کے نیچے دیے گئے سوالوں کے جواب لکھیے۔



(۱) ۱۹۹۰-۹۱ء میں زیر جنگل زمین کافی صد کتنا ہے؟

(۲) ۲۰۰۰-۰۱ء میں زمین کے استعمال کی کون سی قسم بڑے پیمانے پر دکھائی دیتی ہے؟

(۳) ۲۰۱۰-۱۱ء میں افتادہ زمین کافی صد کتنا ہے؟

(۴) ۲۰۱۰-۱۱ء میں سب سے کم زمین کے استعمال کا فیصد کون سے شعبے کا ہے؟