



महाराष्ट्र शासन

शालेय शिक्षण व क्रीडा विभाग

राज्य शैक्षणिक संशोधन व प्रशिक्षण परिषद, महाराष्ट्र

७०८ सदाशिव पेठ, कुमठेकर मार्ग, पुणे ४११०३०

संपर्क क्रमांक (०२०) २४४७ ६९३८

E-mail: evaluationdept@maa.ac.in

Question Bank

Standard:- 10th

جماعت:- دہم

Medium:- Urdu

میڈیم:- اردو

Subject:- Geography

مضمون:- جغرافیہ

March 2021

ہدایت:-

۱- یہ سوالات کا بینک صرف طلبہ کے لئے مثالی سوالیہ پرچے حل کرنے کی مشق کے لیے ہی دیے جا رہے ہیں۔

۲- اس بات کو ذہن نشین رکھیں کہ بورڈ امتحانات کے سوالیہ پرچوں میں یہی سوالات نہیں آئیں گے۔

سوال نمبر (1) صحیح متبادل چن کر جملے لکھئے۔

- 1- دریائے امیزان کی وادی.....
- (i) سایہ باراں ہے۔ (ii) دلدلی ہے۔ (iii) گھنے جنگلات سے گھرا ہے (iv) زرخیز
- 2- مندرجہ ذیل میں سے ایک علاقائی سیر کے لیے کارآمد نہیں ہے۔
- (i) نوٹ بک (ii) کیمرہ (iii) نقشہ (iv) رنگ کی چھڑی
- 3- برازیل کی معیشت بالخصوص وہاں کے..... پیشے پر منحصر ہے
- (i) ابتدائی (ii) ثلاثی (iii) ثانوی (iv) ربعی
- 4- بھارت کا انتہائی شمالی سرزمین..... جنگلات پائے جاتے ہیں۔
- (i) کانٹے دار (ii) پت جھڑ (iii) ہمالیائی (iv) سدا بہار
- 5- برازیل مشہور ہے..... نرقص کے لیے۔
- (i) سانجھا (ii) بیہو (iii) بھانگڑا (iv) بھرت ناٹیم
- 6- آبادی کے لحاظ سے بھارت دنیا میں..... نمبر پر ہے۔
- (i) اول (ii) پنجم رپانچواں (iii) ساتواں (iv) دہم دوسرا
- 7- امیزان دنیا کا ایک بڑا دریا ہے۔ اس دریا کے دہانے پر.....
- (i) ڈیلٹا ہے (ii) ڈیلٹا نہیں ہے (iii) گہری کھاڑیاں ہیں (iv) ماہی گیری کا پیشہ کیا جاتا ہے۔
- 8- بھارت میں ریلوے کا جال کم گنجان پایا جاتا ہے۔.....
- (i) اتر پردیش (ii) مہاراشٹر (iii) تامل ناڈو (iv) راجستھان
- 9- جنوبی براعظم امریکہ کے یہ دو ممالک کی سرحدیں برازیل سے نہیں ملتیں۔
- (i) چلی۔ ایکویڈور (ii) ارجنٹینا۔ بولیویا (iii) کولمبیا۔ فرینچ گیانا (iv) سری نام۔ اُروگوما
- 10- بھارت اور برازیل ممالک میں نظام حکومت..... قسم کا ہے۔
- (i) فوجی (ii) اشتراکی (iii) جمہوری (iv) صدارتی
- 11- بھارت کا انتہائی جنوبی سرزمین..... نام سے جانا جاتا ہے۔
- (i) لکش دوپ (ii) کنیا کماری (iii) اندرا پوانٹ (iv) پورٹ بلیئر
- 12- برازیل میں سدا بہار بارانی جنگلات کو کہا جاتا ہے۔.....
- (i) بحیرہ روم کا جنگل (ii) دنیا کے پھپھڑے (iii) دنیا کا کافی کا برتن (iv) کوہستانی

13- بھارت اور برازیل دونوں ملکوں کی معیشت قسم ہے۔

(i) غیر ترقی یافتہ (ii) ترقی یافتہ (iii) ترقی پذیر (iv) انتہائی ترقی یافتہ

14- خواتین کی تعداد مردوں میں شامل ہونے والے جنسی تناسب سے جانا جاتا ہے۔

(i) فیصد (ii) فی لاکھ (iii) فی ہزار (iv) فی ملین

15- برازیل کا زیادہ تر حصہ

(i) بلند زمین کا ہے (ii) میدانی (iii) پہاڑی ہے (iv) منتشر ٹیکریوں کا ہے

16- برازیل کی طرح بھارت میں بھی

(i) اونچے پہاڑ ہیں (ii) قدیم سطح مرتفع (iii) مغربی سمت بہنے والے دریا ہیں (iv) برف پوش

پہاڑیاں ہیں

17- دریائے امیزان کی وادی

(i) ساریہ باراں ہے (ii) دلدلی ہے (iii) انسانی بستی کے لئے موزوں ہے (iv) ذرخیز ہے

18- بحیرہ عرب کے لکش دوپ جزائر

(i) اصل سرزمین سے ٹوٹے ہوئے زمینی حصے سے بنے ہوئے ہیں۔ (ii) مونگے کے جزائر ہیں

(iii) آتش فشانی جزائر ہیں (iv) براعظمی جزائر ہیں۔

19- اروالی پہاڑ کے دامن میں

(i) بندیل کھنڈ کی سطح مرتفع ہے (ii) میواڑ کی سطح مرتفع ہے

(iii) مالوا کی سطح مرتفع ہے (iv) دکن کی سطح مرتفع ہے

20- بستیوں کا مرکوز ہونا درج ذیل امر سے وابستہ ہے۔

(i) سمندر سے قربت (ii) میدانی علاقہ (iii) پانی کی دستیابی (iv) آب و ہوا

21- بھارت میں منتشر بستیوں کی قسم کہاں پائی جاتی ہے۔

(i) ندی کنارے (ii) آمدورفت کی سڑکوں سے متصل (iii) پہاڑی علاقے میں (iv) صنعتی علاقے میں

22- نربد اندی کی وادی میں مرکوز بستی کیوں پائی جاتی ہے؟

(i) جنگلاتی چادر (ii) زراعت کے قابل زمین (iii) نشیب و فراز والی زمین (iv) صنعت اور پیشے

23- برازیل کے جنوبی مشرقی حصے میں خاص طور پر کس قسم کی بستی پائی جاتی ہے۔

(i) مرکوز (ii) خطی (iii) منتشر (iv) اختری

24۔ برازیل میں کونسی ریاست کم شہر کاری والی ہے۔

(i) پارا (ii) اُماپا (iii) اپیریٹینوسانتو (iv) پیرانا

سوال نمبر (1) صحیح تعلق پہچانیے اور زنجیر مکمل کیجئے۔

سمندری	پڑوسی ممالک	سمندر (بحر اعظم)
(1) شمال	پاکستان	بحیرہ بنگال
(2) مشرق	فرینچ گیانا	بحر ہند
(3) جنوب	سری لنکا	بحر عرب
(4) مغرب	بنگلہ دیش	شمالی بحر اوقیانوس

سوال نمبر (1) صحیح تعلق پہچانیے اور زنجیر مکمل کیجئے۔

جنگلات کی قسمیں	درخت	خصوصیات
(1) ساحلی جنگلات	کھیر	درختوں کے پتوں کا جھڑنا
(2) سدا بہار جنگلات	سندری	نرم لکڑی والے درخت
(3) پت جھڑ جنگلات	مہوگنی	چھوٹے پتے والے درخت
(4) کانٹے دار درخت	ساگوان	چوڑے سدا بہار درخت

سوال نمبر 1۔ صحیح گروہ پہچانیے۔

(1) برازیل کا شمال مغربی سمت سے جنوب مغربی سمت جاتے ہوئے نظر آنے والی قدرتی ساخت کی ترتیب۔

(i) دریائے پیرانا کی وادی - گیانا کی بلند زمین - برازیل کی بلند زمین

(ii) گیانا کی بلند زمین - امیزان کی وادی - برازیل کی بلند زمین

(iii) ساحلی علاقہ - امیزان کی وادی - برازیل کی بلند زمین

(2) برازیل کے یہ دریا شمالی سمت بہنے والے ہیں۔

(i) جروکا - زنگو - اراگوا

(ii) نیگرو - برانکو - پارو

(iii) جاپورا - جارووا - پروس

۳) بھارت کی جنوبی سمت سے شمالی سمت جاتے ہوئے پائی جانے والی مرتفع سطحوں کی ترتیب۔

(i) کرناٹک - مہاراشٹر - بندیل کھنڈ

(ii) چھوٹا ناگپور - مالوہ - مارواڑ

(iii) تلنگانا - مہاراشٹر - مارواڑ

سوال نمبر 1 - صحیح تعلق پہچانیے۔ اور زنجیر مکمل کیجیے۔

ج	ب	الف
راجدھانی	رقص کی قسم	(۱) بھارت
خطِ استواء	مشہور کھیل	(۲) سانبا
برازیل	بھارت کے وسطی مقام سے گزرنے والا	(۳) کرکٹ
بھارت	نئی دہلی	(۴) عرض البلدی وسعت

سوال نمبر 2 - متفرق جز پہچانیے۔

الف) برازیل میں جنگلات کی قسم۔

(۱) کانٹے دار جنگلات (۲) سدا بہار جنگلات

(۳) ہمالیاتی جنگلات (۴) پت جھڑ والے جنگلات

ب) بھارت میں جنگلات کی قسم۔

(۱) چرنگ کے جنگلات (۲) بحیرہ رومی جنگلات

(۳) کانٹے دار جنگلات (۴) استوائی جنگلات

ج) برازیل کے جنگلی جانور۔

(۱) اینا کوئڈا (۲) نامرن (۳) لال پانڈا (۴) شیر ببر

د) بھارتی نباتات کے حوالے سے۔

(۱) دیودار (۲) آنجن (۳) آرکیڈ (۴) بڑ

ڈ) برازیل کی اہم فصلیں۔

(۱) کاکو (۲) کافی (۳) سویا بین (۴) جوار

علاقائی سیر کا بنیادی مقصد۔

(۱) جغرافیائی (۲) تاریخی (۳) لطف اندوزی (۴) تہذیبی

(۱) بھارت میں نمک کی پیداوار کی ریاستیں۔

(۱) گجرات (۲) راجستھان (۳) بہار (۴) تامل ناڈو

سوال نمبر 2- ہدایت کے مطابق ذیل میں دیے گئے سوالات کے جواب دیجیے۔

(۱) مندرجہ ذیل بیانات کو مناسب ترتیب میں لکھیے۔

علاقائی سیر کی تیاری :

(a) علاقائی سیر کو جانے والا مقام

(b) علاقائی سیر کا انتخاب

(c) روداد نگاری

(d) علاقائی سیر کی تیاری

i) B,A,D,C

ii) C,A,B,D

iii) D,A,B,C

iv) A,B,C,D

(۲) متفرق جز پہچانیے۔

بھارت کے درخت

(a) دیودار (b) انجن (c) آرکیڈ (d) برگد

(۳) برازیل کے یہ دریا شمالی سمت بہنے والے ہیں۔

(i) چروکا ، رنگو ، اراگوا

(ii) نیگرو ، برانکو ، پارو

(iii) جاپورا ، جارووا ، پروس

(۴) بھارت کی درج ذیل ریاستوں کے نام آبادی کی تقسیم کے مطابق اترتی ترتیب میں لکھیے۔

ہماچل پردیش ، اتر پردیش ، اروناچل پردیش ، مدھیہ پردیش ، آندھرا پردیش

(۵) برازیل کی درج ذیل ریاستوں کے نام آبادی کی تقسیم کے مطابق چڑھتی ترتیب میں

لکھیے۔

امیزاناس ، ریودی جانیرو ، الاگواس ، ساؤ پاؤلو ، پیرانا

سوال نمبر 2۔ جوڑیاں لگائیے۔

الف

(۱) سدا بہار جنگلات

(۲) پت جھڑ کے جنگلات

(۳) ساحلی جنگلات

(۴) ہمالیہ کے جنگلات

(۵) کانٹے دار جنگلات

ب

(i) سندری

(ii) پائن

(iii) پاؤ۔ براسیل

(iv) کھجری

(v) ساگوان

(vi) امر

سوال نمبر 2۔ جوڑیاں لگائیے۔

A

(الف) میناس

(ب) راجستھان

(ج) برازیل کے بلند زمینی حصے

(د) شمالی بھارت کا میدانی علاقہ

B

(۱) کم بارش کا علاقہ

(۲) مرکوز بستیاں

(۳) بنگال کا شیر

(۴) چراگاہ کے جانور

(۵) دلدلی علاقے

(۶) درجہ حرارت میں زیادہ فرق نہیں

سوال نمبر 2۔ جوڑیاں لگائیے۔

A

(الف) ٹرانس امیزونین راستہ

(ب) بھارت میں سڑکوں کے ذریعے نقل و حمل

(ج) ریودی جانورو

B

(i) سیاحتی مقام

(۲) بھارت کا ریلوے اسٹیشن

(۳) سنہری چوگوشہ شاہراہ

(۴) برازیل کے اہم آمد و رفت کے راستے

سوال نمبر 3- فرق واضح کیجیے۔

- (۱) دریائے گنگا میں آبی نقل و حمل اور دریائے امیزان میں آبی نقل و حمل
 - (۲) برازیل میں مواصلات اور بھارت میں مواصلات
 - (۳) بھارتی معیاری وقت اور برازیلی معیاری وقت
 - (۴) محل وقوع و وسعت اور سرحد برازیل اور بھارت
 - (۵) طبعی ساخت برازیل اور بھارت
 - (۶) شمالی بھارت کا میدان اور برازیل کا میدان
 - (۷) بھارت کا تاریخی پس منظر اور برازیل کا تاریخی پس منظر
 - (۸) بھارت اور برازیل کی آب و ہوا۔
 - (۹) نباتات برازیل اور بھارت
 - (۱۰) حیوانی زندگی برازیل اور بھارت
 - (۱۱) عرصہ حیات برازیل اور بھارت
 - (۱۲) شہر کاری بھارت اور برازیل
 - (۱۳) زراعت برازیل اور بھارت
 - (۱۴) پیشے برازیل اور بھارت
 - (۱۵) نقل و حمل برازیل اور بھارت
 - (۱۶) سیاحت بھارت اور برازیل
- سوال نمبر 3- ایک جملے میں جواب دیجیے۔

- (۱) بھارت کا انتہائی جنوبی سر ا کونسا ہے؟
- (۲) بھارت کا محل وقوع کس نصف کرہ میں ہے؟
- (۳) کس ملک کو دنیا کا کافی پیالہ کہا جاتا ہے؟
- (۴) بھارت کی کونسی ندی مغربی سمت بہنے والی ہے؟
- (۵) گنگا ندی کا منبع کہاں ہے؟
- (۶) برازیل کی سب سے بلند چوٹی کونسی ہے؟
- (۷) برازیل میں خط جدی کے جنوب کی طرف کس طرح کی آب و ہوا پائی جاتی ہے؟

- ۸) برازیل کا محل وقوع کس نصف کرہ میں ہے؟
- ۹) بھارت کے کس دریا کی وادی میں آبادی کی تقسیم زیادہ ہے؟
- ۱۰) برازیل میں کس قسم کی معیشت پائی جاتی ہے؟
- ۱۱) برازیل کے جنوبی مشرقی حصہ میں خاص طور پر کس قسم کی بستی پائی جاتی ہے؟
- ۱۲) بھارت کے دلدلی علاقوں میں کس قسم کے نباتات / جنگلات پائے جاتے ہیں؟
- ۱۳) گلابی ڈالفن کس ملک کی خصوصیت ہے؟
- ۱۴) برازیل کے بارانی جنگلات کیا کہلاتے ہیں؟
- ۱۵) بھارت میں مردم شماری کتنے سالوں میں کی جاتی ہے؟
- ۱۶) تناسب جنس سے کیا مراد ہے؟
- ۱۷) کیرالہ ریاست کا آبادی کا گنجان پن کتنا ہے؟
- ۱۸) راجستھان کے ریگستانی علاقے میں کس قسم کی بستیاں پائی جاتی ہیں؟
- ۱۹) برازیل کی سب سے زیادہ شہر کاری والی ریاست کون سی ہے؟
- ۲۰) برازیل کن فصلوں کی برآمد کرتا ہے؟
- ۲۱) برازیل کے مغربی حصہ میں کون سی ندی کی وادی ہے؟
- ۲۲) تجارتی توازن سے کیا مراد ہے؟
- ۲۳) سب سے مہنگی نقل و حمل کی کون سی قسم ہے؟
- ۲۴) برازیل کے کوئی ایک سیاحتی شہر کا نام لکھئے۔
- ۲۵) مواصلات سے کیا مراد ہے؟
- ۲۶) برازیل میں سب سے کم نقل و حمل کس حصہ میں ہوتی ہے؟

سوال نمبر (3) مختصر اُنوٹ لکھئے۔

- (۱) امیزان کی وادی
(۲) علاقائی سیر کے مقاصد
(۳) بھارت کا تاریخی پس منظر
(۴) بھارت اور برازیل کے آب و ہوا کا موازنہ
(۵) برازیل کی نباتات
(۶) بھارت حیوانی زندگی
(۷) برازیل کی آبادی کا گنجان پن
(۸) بھارت اور برازیل کی شہر کاری موازنہ
(۹) بھارت میں زراعت
(۱۰) برازیل میں صنعت و حرفت
(۱۱) برازیل میں نقل و حمل
(۱۲) بھارت کے سیاحتی مقامات
(۱۳) برازیل میں مواصلاتی ترقی
(۱۴) بھارت میں مواصلات
(۱۵) ہمالیہ
(۱۶) برازیل کا ساحلی علاقہ
(۱۷) جزیرہ نما بھارت کا علاقہ
(۱۸) عظیم عمودی چٹان
(۱۹) مواصلات کی موجودہ تعریف
(۲۰) بھارت میں ہوائی نقل و حمل
(۲۱) طبعی ساخت اور اندرون ملک آبی راستے

سوال نمبر 4 (A) دیے گئے برازیل کے نقشے میں درج ذیل کی نشاندہی کیجیے۔ ان کا نام لکھئے۔ اور اشاریہ بنائیے۔

(۱) پنٹال

(۲) کانٹے دار جھاڑیوں والے نباتات

(۳) پمپاس کے گھاس کا علاقہ

(۴) کافی کی پیداوار کا علاقہ

(۵) شمالی گنجان شہری علاقہ (اماپا)

(۶) میناس بندرگاہ

سوال نمبر 4 (A) دیے گئے بھارت کے نقشے میں درج ذیل کی نشاندہی کیجیے۔ ان کا نام لکھئے۔ اور اشاریہ بنائیے۔

(۱) سکم

(۲) دریائے نرپدا

(۳) سرد صحرا

(۴) ایک سینگ کا گینڈا

(۵) جنوبی بھارت کی ایک گنجان آبادی والی ریاست

(۶) ممبئی۔ اہم بندرگاہ

سوال نمبر 4 (A) دیے گئے بھارت کے نقشے میں درج ذیل کی نشاندہی کیجیے۔ ان کا نام لکھئے۔ اور اشاریہ بنائیے۔

(۱) تھارکارگستان

(۲) لداخ

(۳) 0-20% شہر کاری والی شمالی مشرقی ریاست

(۴) شمال میں سیب کی پیدائش والی ریاست

(۵) چنئی بندرگاہ

(۶) سیاحتی مقام۔ کنیا کماری

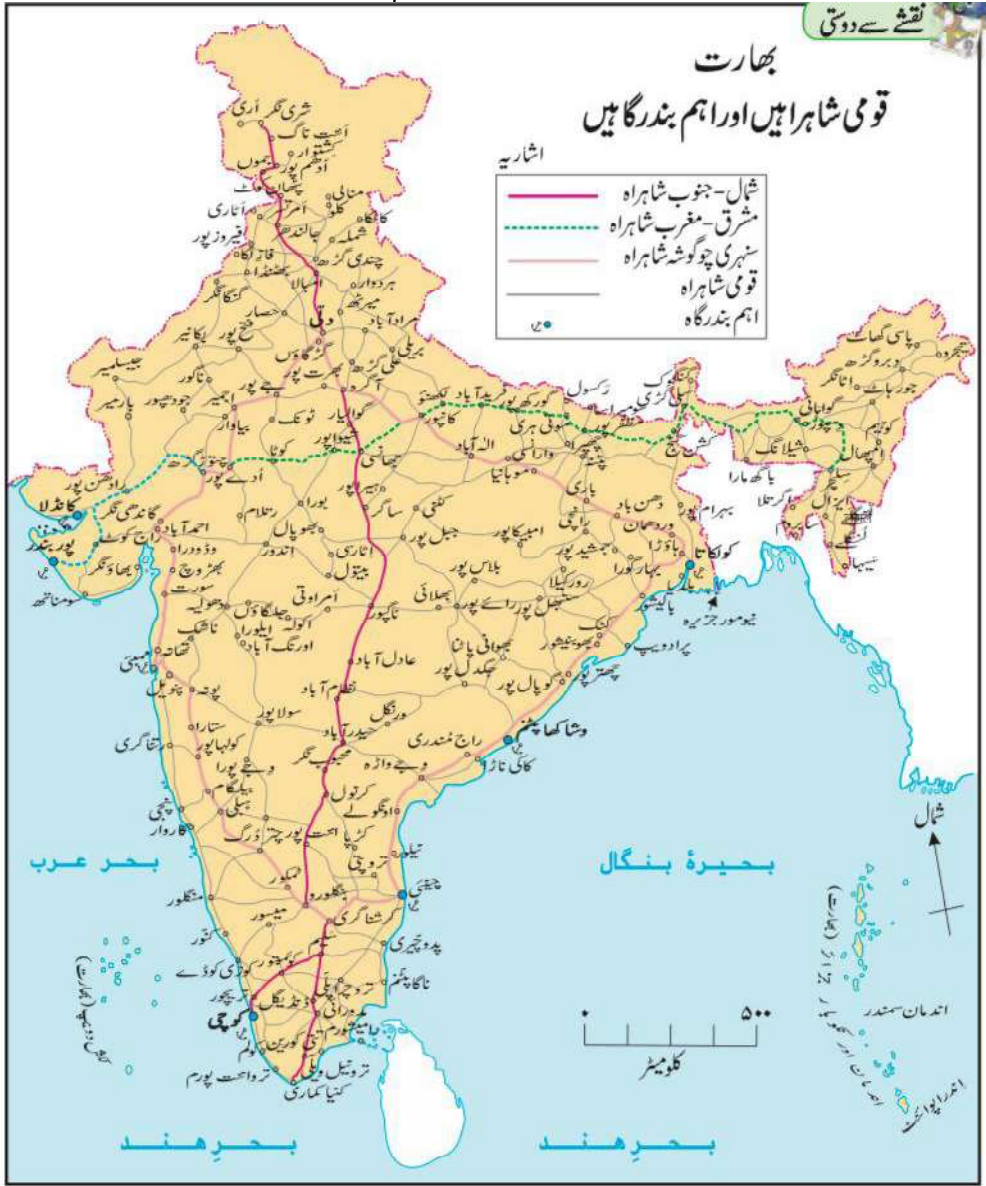
سوال نمبر 4 (A) دیے گئے برازیل کے نقشے میں درج ذیل کی نشاندہی کیجیے۔ ان کا نام لکھئے۔ اور اشاریہ بنائیے۔

- (۱) برازیل کی بلند چوٹی
- (۲) قحط کا چوگوشہ
- (۳) اینا کوئڈا
- (۴) پمپاس گھاس کے میدان
- (۵) برازیل کی سب سے چھوٹی ریاست
- (۶) برازیل کی راجدھانی

سوال نمبر (4) (B) مندرجہ ذیل نقشے کا مطالعہ کر کے نیچے دیے گئے سوالوں کے جواب دیجئے۔ (کوئی چار)

Map: Indian National Highways and Major Ports

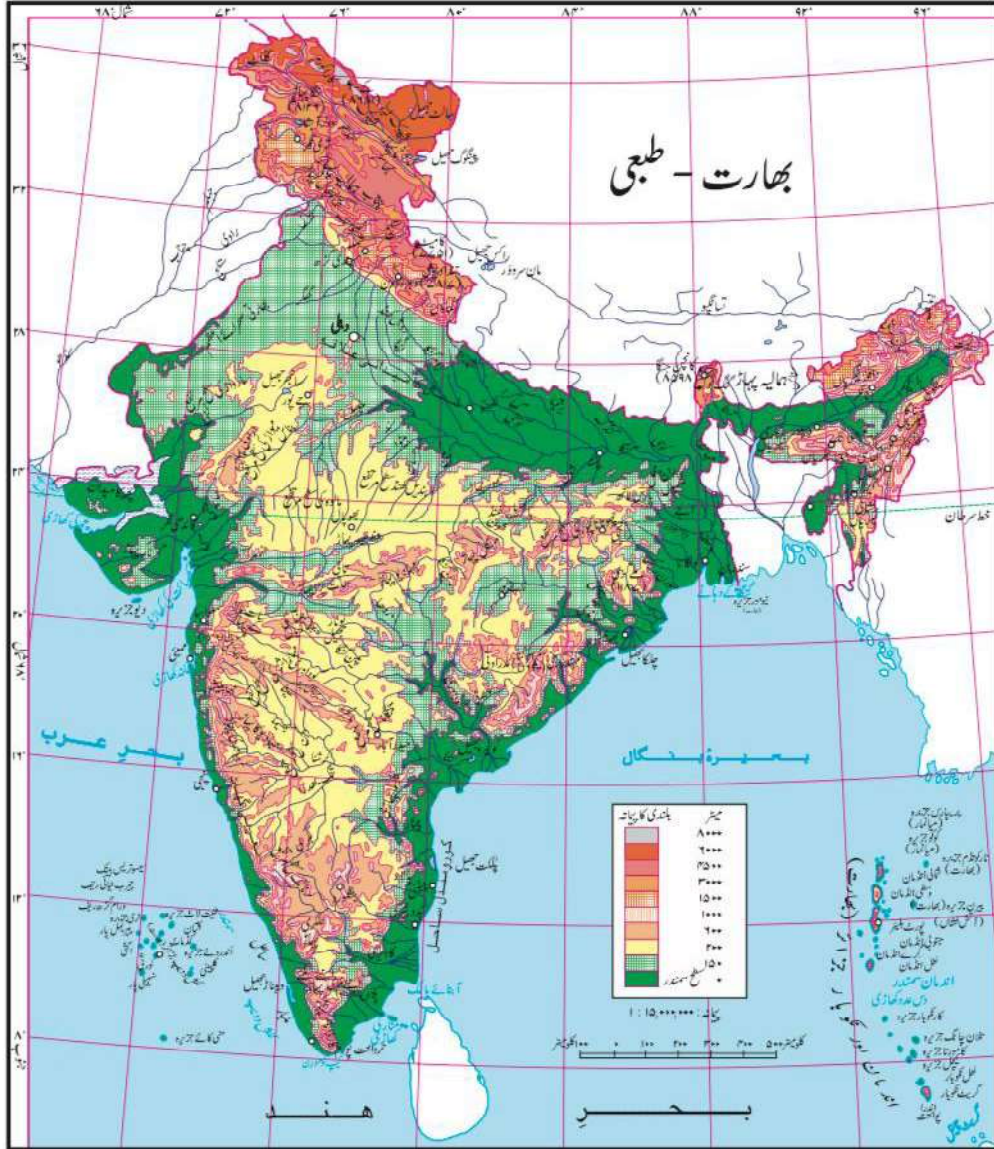
قومی شاہراہیں اور اہم بندرگاہیں



سوالات:-

- 1- نقشے میں آمدورفت کے کون کون سے ذرائع نظر آ رہے ہیں؟
- 2- بھارت کے کس حصے میں سڑکوں کا گھنا جلا نظر آتا ہے؟
- 3- پانچ اہم بندرگاہوں اور پانچ ہوائی اڈوں کے نام لکھئے۔
- 4- بھارت کے کس حصے میں آمدورفت کا جال کم گھنا نظر آتا ہے؟ اس کی کیا وجہ ہو سکتی ہے؟
- 5- مغربی ساحل کی کوئی ایک بندرگاہ کا نام لکھئے۔

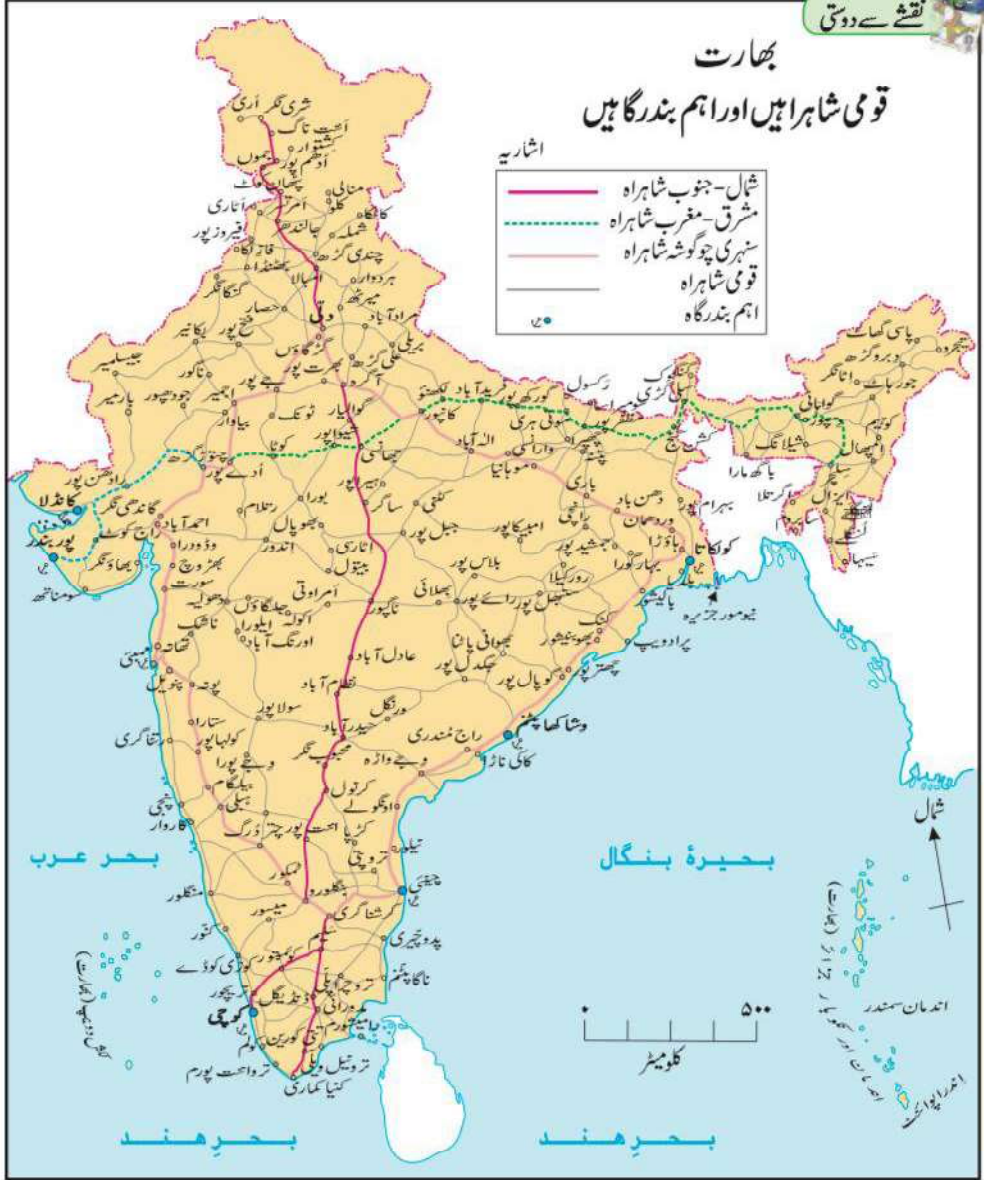
سوال نمبر (4) (B) مندرجہ ذیل نقشے کا مطالعہ کر کے نیچے دیے گئے سوالوں کے جواب دیجئے۔ (کوئی چار)
(نقشہ: بھارت - طبعی)



سوالات:-

- 1- وندھیا پہاڑ کن دریاؤں کی وادیوں کی شکل کیسے آبی تقسیم کار ہے؟
- 2- جزیرہ نما بھارت میں جنوب کی سمت بہنے والی ندی کا نام لکھئے۔
- 3- کوہ ارادالی سے چھوٹا ناگپور کی سطح مرتفع کے درمیان موجود مرتفع سطحوں کے نام لکھئے۔
- 4- مشرقی گھاٹ کی چوٹیوں کے نام لکھئے۔
- 5- سہیا دری پہاڑ کی اونچائی کس سمت میں بڑھتی چلی جاتی ہے؟

سوال نمبر (4) (B) مندرجہ ذیل نقشے کا مطالعہ کر کے نیچے دیے گئے سوالوں کے جواب دیجئے۔ (کوئی چار)
(نقشہ: بھارت۔ قومی شاہراہیں اور اہم بندرگاہیں)



سوالات:-

- 1- نقشے میں آمدورفت کے کون کون سے ذرائع نظر آتے ہیں؟
- 2- بھارت کے کس حصے میں سڑکوں کا گھنا جال نظر آتا ہے؟
- 3- مشرقی ساحل کی کوئی دو بندرگاہوں کے نام لکھئے۔
- 4- بھارت کے کس حصے میں آمدورفت کا جال کم گھنا نظر آتا ہے؟

5- کنیا کماری اور سری نگر کو کون سی شاہراہ ملتی ہیں؟

6- مشرق - مغرب شاہراہ کن دو شہروں کو جوڑتی ہیں؟

سوال نمبر (4) (B) مندرجہ ذیل نقشے کا مطالعہ کر کے نیچے دیے گئے سوالوں کے جواب دیجئے۔



(۱) امیزان دریا کی وادی کی بلندی کے مدارج بتائیے۔

(۲) امیزان دریا کی وادیاں کون سی دو بلند زمینوں کے درمیان ہیں؟

(۳) پیکو دی نیبلینا چوٹی کی بلندی لکھیے۔

(۴) کٹنگا کا علاقہ کس سمت میں واقع ہے۔

سوال نمبر 5۔ جغرافیائی وجوہات بیان کیجیے۔

- ۱۔ انسانی بستی کو فروغ دینے کا اہم سبب پانی کی دستیابی ہے۔
- ۲۔ برازیل میں مغربی سمت میں بننے والے دریا نہیں ملتے۔
- ۳۔ برازیل میں بلند زمینی حصے کے شمال مشرقی سمت میں بارش بہت کم ہوتی ہے۔
- ۴۔ آبادی ایک اہم وسیلہ ہے۔
- ۵۔ برازیل کا شمالی حصہ گھنے جنگلات سے گھرا ہوا ہے۔
- ۶۔ برازیل میں آبی راستوں کا فروغ نہیں ہوا ہے۔
- ۷۔ برازیل میں ماحول دوست سیاحت کو زیادہ ترقی دی جا رہی ہے۔
- ۸۔ برازیل میں انسانی بستی کی مرکزیت مشرقی ساحل کے قریب پائی جاتی ہے۔
- ۹۔ برازیل میں آبادی کے گنجان پن کی تقسیم بہت کم ہے۔
- ۱۰۔ بھارت کے مغربی اور مشرقی ساحلی علاقوں میں فرق پایا جاتا ہے۔
- ۱۱۔ برازیل میں ہمیشہ برف باری نہیں ہوتی۔
- ۱۲۔ ہمالیہ کے بلند علاقوں میں نباتات کی تعداد کم ہے۔
- ۱۳۔ بھارت کے مشرقی ساحل پر قدرتی بندرگاہیں کم ہیں۔
- ۱۴۔ شمالی بھارت کے میدانی علاقوں میں ریل کے راستوں کے گھنے جال نظر آتے ہیں۔
- ۱۵۔ برازیل میں کپڑوں کے اقسام بہت زیادہ ہیں۔
- ۱۶۔ بھارت میں آبادی کے گنجان پن کی تقسیم زیادہ ہے۔
- ۱۷۔ بھارت میں اجمالی قسم کی بارش بہت کم ہے۔
- ۱۸۔ بھارت میں جنگلی جانوروں کی تعداد دن بہ دن کم ہوتی جا رہی ہے۔
- ۱۹۔ ملک کی ہمہ جہت ترقی کے لیے نقل و حمل کے راستوں کی ترقی ضروری ہے۔
- ۲۰۔ برازیل میں منطقہ حارہ کے گرد باد طوفان کم پیمانے پر آتے ہیں۔
- ۲۱۔ بھارت میں شہر کاری میں اضافہ ہو رہا ہے۔
- ۲۲۔ شمالی مشرقی برازیل میں بستیاں گنجان نہیں ہیں۔
- ۲۳۔ شمالی بھارت میں دیگر ریاستوں کے مقابلے میں دہلی اور چندی گڑھ میں شہر کاری زیادہ

ہوتی ہے۔

- ۲۴۔ دریائے امیزان کی وادی میں آبادی کم ہے۔
- ۲۵۔ میناس شہر کے درجہ حرارت کے مدارج میں سال بھر میں بہت زیادہ فرق نہیں ہوتا۔
- ۲۶۔ بھارت کی طرح برازیل میں بھی جنگلات کا تحفظ ضروری ہے۔
- ۲۷۔ گنگا کی وادی میں آبادی گنجان ہے۔
- ۲۸۔ دریائے امیزان کے مقابلے میں دریائے گنگا کی آلودگی کے اثرات عوامی زندگی پر زیادہ ہوتے ہیں۔
- ۲۹۔ شمالی مشرقی مانسونی ہواؤں کی وجہ سے بھی بھارت میں بارش ہو ہے۔
- ۳۰۔ بھارت اور برازیل دونوں ملکوں میں مخلوط معیشت پائی جاتی ہے۔
- ۳۱۔ بین الاقوامی تجارت کے لئے آبی راستوں پر منحصر رہنا پڑتا ہے۔
- ۳۲۔ برازیل کی فی کس حامل زمین بھارت کے مقابلے میں زیادہ ہے۔

سوال نمبر 6 (A) جدول کی مدد سے خطی ترسیم بنائیے اور اس کا بغور مطالعہ کر کے ذیل میں دیے ہوئے سوالوں کے جواب دیجیے

India-trends of urbanization (%)

Year	India
1961	18.0
1971	18.2
1981	23.3
1991	25.7
2001	27.8
2011	31.2

(۱) کس سال میں 18% شہری کاری دیکھا جا رہا ہے۔

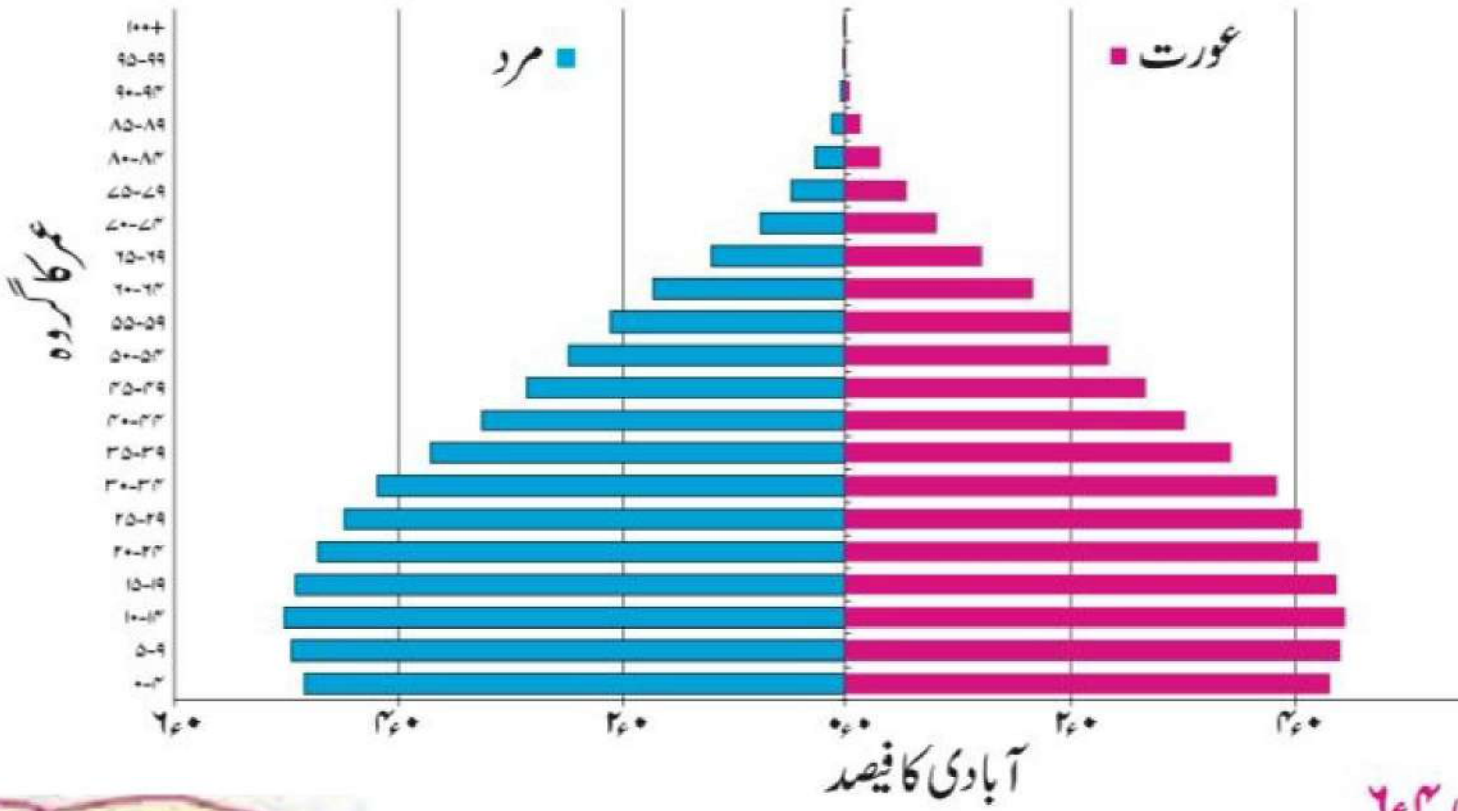
(۲) ۲۰۰۱ سے ۲۰۱۱ کے دوران شہریانے میں کتنے فی صد اضافہ ہوا ہے۔

(۳) کس زمانے /دہائی میں شہر کاری میں تیز رفتار اضافہ ہوا؟

(یا) OR

سوال نمبر 6 (B) ترمیم کا مشاہدہ کر کے درج ذیل سوالوں کے جواب لکھیے۔

مارت ۲۰۱۶ء



(۱) یہ کس قسم کی ترمیم ہے۔

(۲) سب سے زیادہ آبادی کس عمر کے گروپ میں ہے؟

(۳) محور پر دی گئی عمر کے گروپ کا وقفہ لکھئے؟

(۴) کن کی تعداد 60 سال سے زیادہ عمر کے مردوں اور خواتین میں زیادہ ہے؟

(۵) 55 سے 59 سال کی عمر کے خواتین میں کیتھی فی صد خواتین پائے جاتی ہیں؟

(۶) کس عمر کے بعد آبادی میں کمی پائی جاتی ہے؟

سوال نمبر 6 (A) جدول کی مدد سے خطی ترسیم بنائیے اور اس کا بغور مطالعہ کر کے ذیل میں دیے ہوئے سوالوں کے جواب دیجیے

Export of India to Brazil (million US dollars)

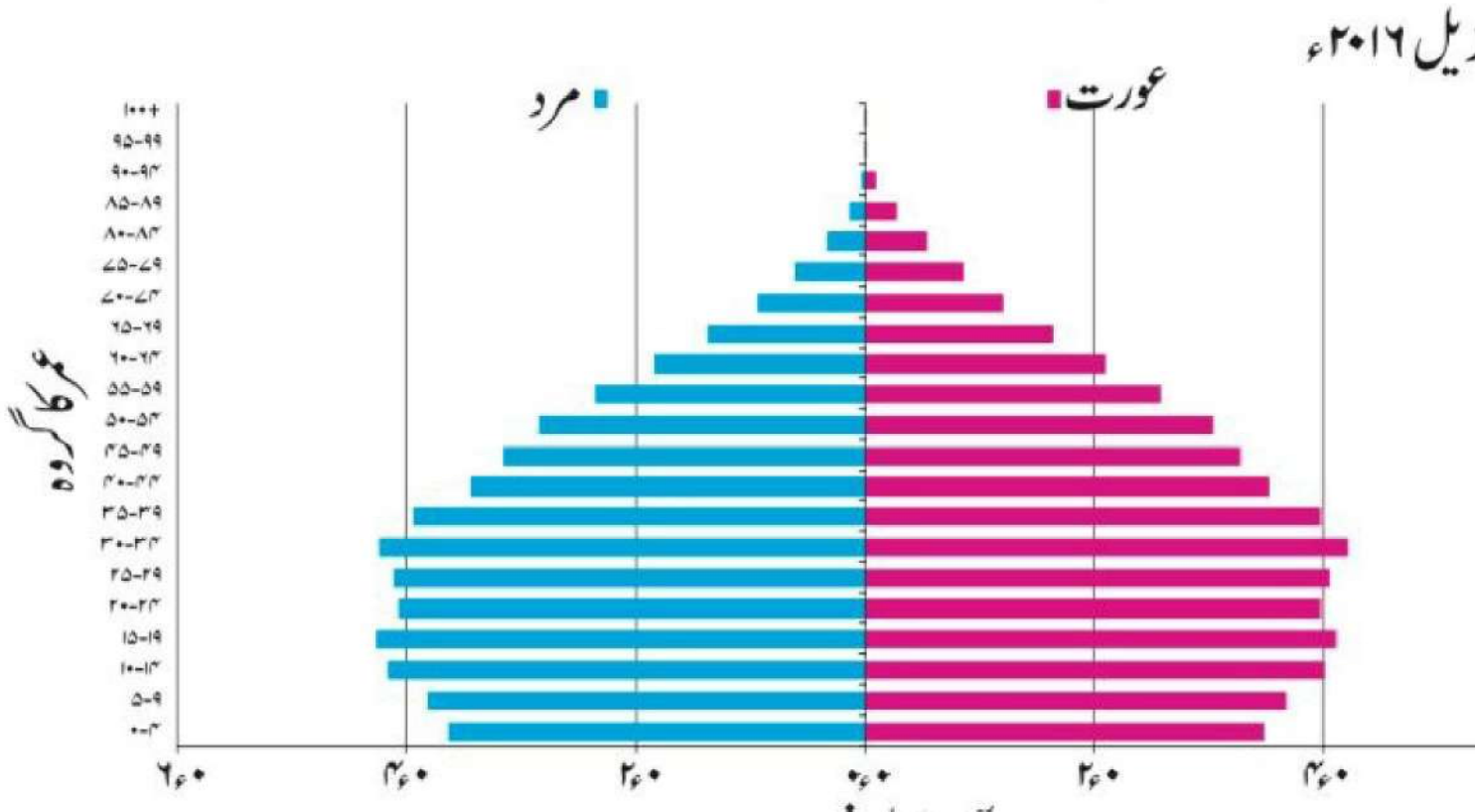
Year	Export
2008	3700
2009	2200
2010	4200
2011	6100
2012	5000

(۱) ۲۰۰۸ میں کتنے فی صد برآمد ہوئی؟

(۲) کس سال بھارت میں سب سے زیادہ برآمد ہوئی؟

(۳) ۲۰۰۹ اور ۲۰۱۱ کے درمیان کتنے فی صد برآمد بڑھ گئی؟

سوال نمبر 6 (B) ترسیم کا مشاہدہ کر کے درج ذیل سوالوں کے جواب لکھیے۔



(۱) یہ کس قسم کی ترسیم ہے۔

(۲) سب سے زیادہ آبادی کس عمر کے گروپ میں ہے؟

(۳) ۷ محور پر دی گئی عمر کے گروپ کا وقفہ لکھئے؟

(۴) کن کی تعداد 60 سال سے زیادہ عمر کے مردوں اور خواتین میں زیادہ ہے؟

(۵) کس عمر کے بعد آبادی کے فی صد میں کمی پائی جاتی ہے۔

سوال نمبر 6 (A) دیے گئے اعداد و شمار کی مدد سے ایک سادہ ستونی ترسیم تیار کریں اور درج ذیل سوالوں کے جواب لکھئے۔

Brazil-% of urban population

Year	% of urban population
1960	47.1
1970	56.8
1980	66.0
1990	74.6
2000	81.5
2010	84.6

(۱) اعداد و شمار میں سالانہ فرق کتنا ہے۔

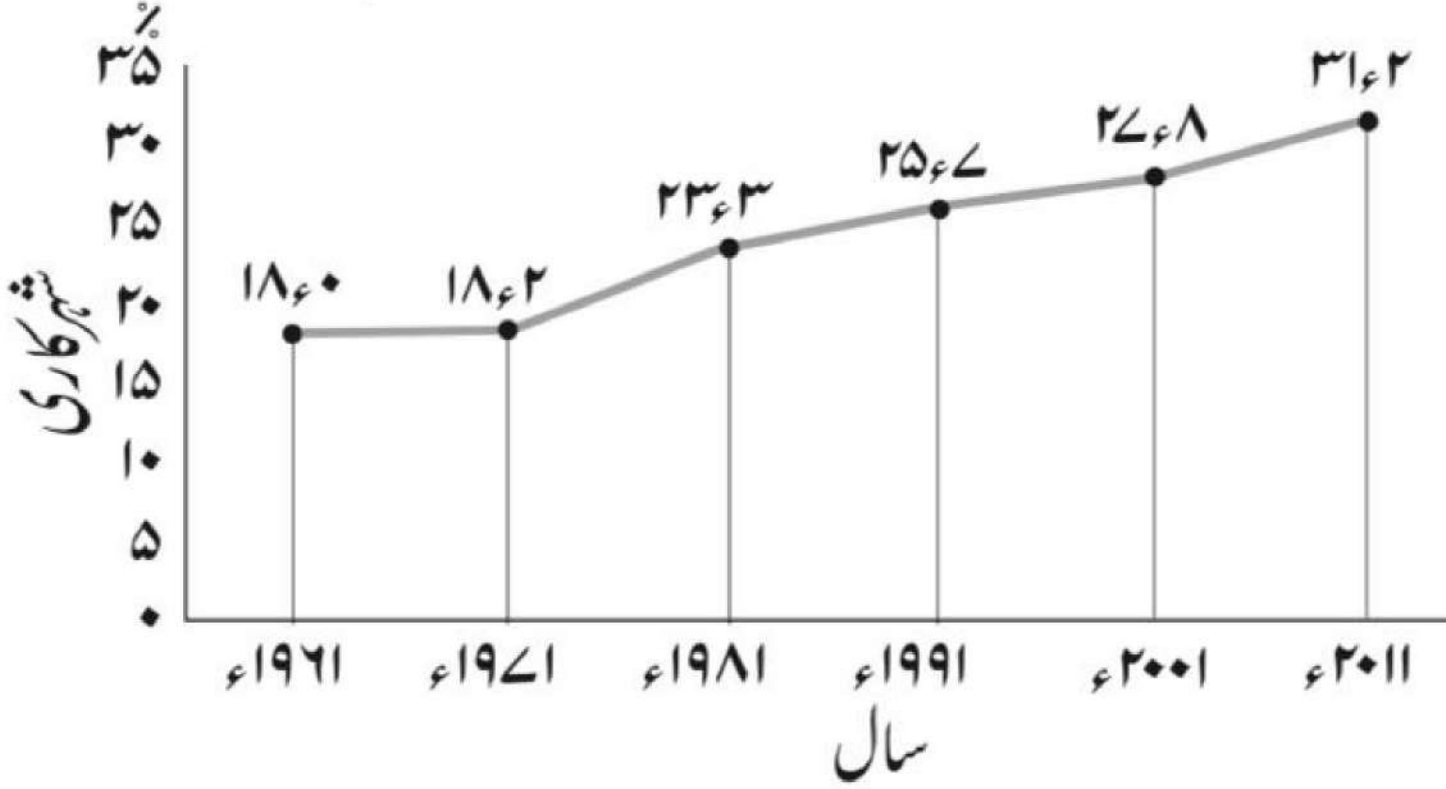
(۲) کس زمانے میں شہر کاری میں اضافہ ہوا۔

(۳) ترسیم کا تجزیہ کرتے ہوئے پانچ جملے لکھئے۔

(یا) OR

سوال نمبر 6 (B) ترسیم کا مشاہدہ کر کے درج ذیل سوالوں کے جواب لکھیے۔

بھارت - شہر کاری کا رجحان



- (۱) ۱۹۴۱ میں شہر کاری کافی صد کیا تھا؟
- (۲) کس دہائی میں شہر کاری سب سے زیادہ تھی؟
- (۳) کس دہائی میں شہر کاری میں اضافہ سب سے کم ہوا؟
- (۴) خطی ترسیم کا رجحان دیکھتے ہوئے بھارت میں شہر کاری کے متعلق آپ کیا نتیجہ اخذ کریں گے؟
- (۵) کس دہائی میں شہر کاری کا فیصلہ ۲۷.۸ تھا؟
- (۶) ۱۹۸۱ اور ۱۹۷۱ کی شہریت کی فی صد کے مابین کیا فرق ہے۔

سوال نمبر 6 (A) دیے گئے اعداد و شمار کی مدد سے ایک سادہ ستونی ترسیم تیار کریں اور درج ذیل سوالوں کے جواب لکھئے۔

Brazil-life expectancy

Years	Life expectancy
1960	54
1970	59
1980	61
1990	65
2000	70
2010	73
2016	75

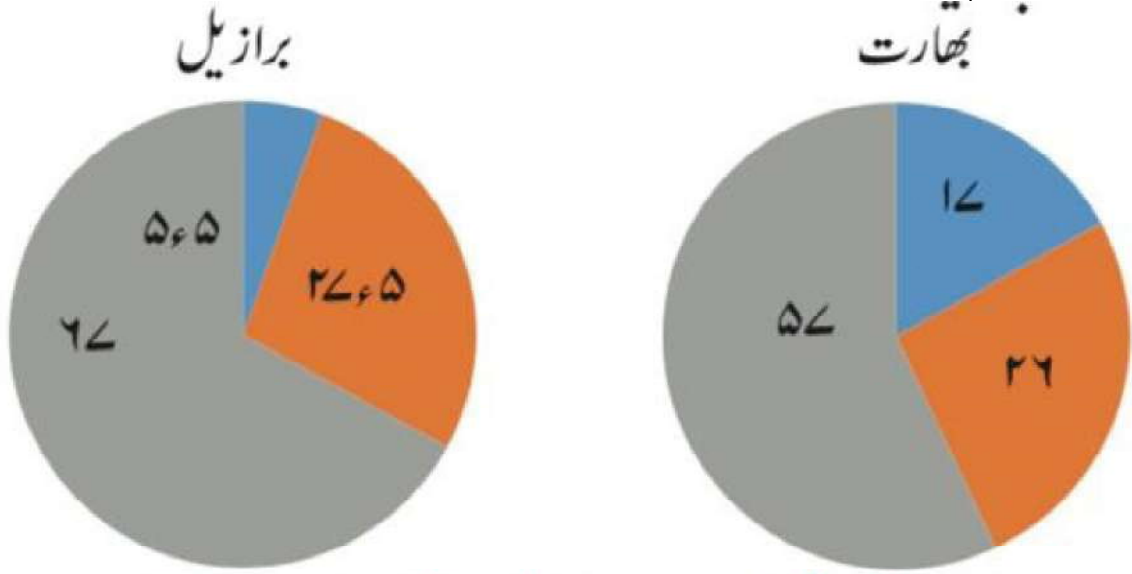
(۱) اعداد و شمار میں سالانہ فرق کتنا ہے۔

(۲) ۱۹۴۰ اور ۲۰۱۶ کی متوقع عمر میں کیا فرق ہے۔

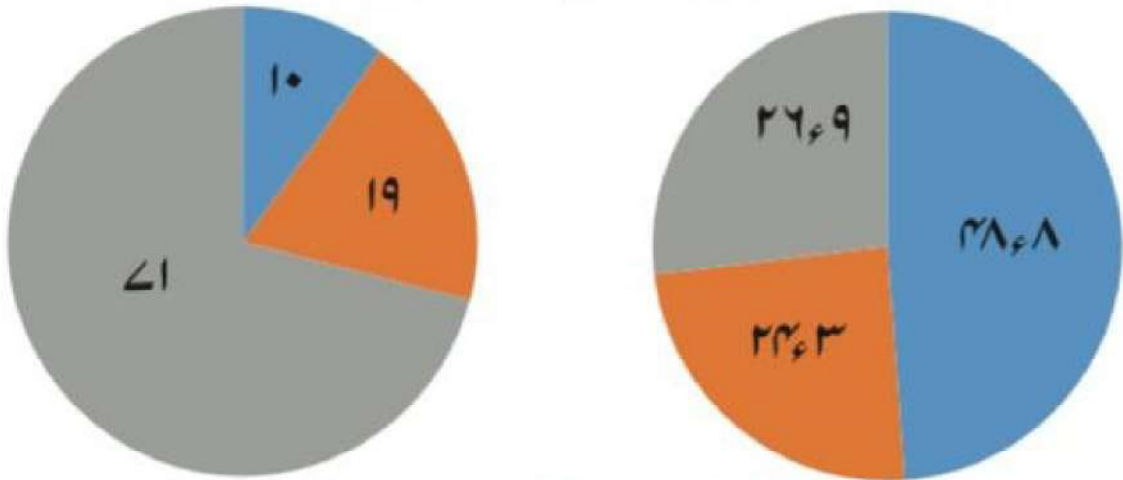
(۳) ترسیم کا تجزیہ کرتے ہوئے پانچ جملے لکھئے۔

(یا)

سوال نمبر 6 (B) ترمیم کا مشاہدہ کر کے درج ذیل سوالوں کے جواب لکھیے۔



اندرون ملک مجموعی پیداوار میں مختلف پیشوں کا حصہ (۲۰۱۶ء)



مختلف پیشوں سے منسلک آبادی کا فیصد

■ ثلاثی ■ ثانوی ■ ابتدائی

- (۱) ابتدائی پیشوں سے منسلک کس ملک کی آبادی کا فیصد زیادہ ہے۔
- (۲) کس ملک کی مجموعی ملکی پیداوار میں ثلاثی پیشوں کا حصہ زیادہ ہے۔
- (۳) کس ملک کی مجموعی ملکی پیداوار میں ثانوی پیشوں کا حصہ زیادہ ہے۔
- (۴) کیا ہم یہ کہہ سکتے ہیں کہ بھارت کی طرح برازیل کی معیشت کا انحصار زراعت پر ہے؟ اس کی وجوہات بتائیے۔
- (۵) کس ملک آبادی کا زیادہ فیصد حصہ ثانوی پیشوں میں مصروف ہے۔
- (۶) بھارت میں کتنے فیصد آبادی ثلاثی پیشوں میں حصہ لیتی ہے۔

سوال نمبر 7- مختصر جواب لکھیے۔

- ۱- علاقائی سیر کے دوران کسان کے انٹرویو کے لیے سوالنامہ تیار کیجیے۔
- ۲- بھارت اور برازیل کا تاریخی پس منظر بیان کیجیے۔
- ۳- برازیل کی آب و ہوا پر اثر انداز ہونے والے عوامل بیان لکھیے۔
- ۴- جنوب شمال کی جانب بھارت کی آب و ہوا میں ہونے والی تبدیلی کو مختصراً بیان کیجیے۔
- ۵- برازیل کے کون سے عوامل سیاحوں کو زیادہ راغب کرتے ہیں۔
- ۶- بھارت اور برازیل اپنے اپنے محل وقوع کے لحاظ سے کن باتوں میں مختلف ہیں۔
- ۷- اپنے علاقائی سیر کی روداد تیار کیجیے۔
- ۸- بھارت کی آب و ہوا میں بحر ہند اور ہمالیہ کی اہمیت مختصراً لکھیے۔
- ۹- آبادی کی تقسیم اور آب و ہوا کے آپسی تعلق کو مثالوں کے ذریعے واضح کیجیے۔
- ۱۰- بھارت اور برازیل کی طبعی ساخت کا فرق بتائیے۔
- ۱۱- برازیل کے مغربی حصے میں کان کنی کے پیشے کا فروغ کم کیوں ہوا ہے۔
- ۱۲- پنٹاتال کے وسیع و عریض اندرون بڑا عظیم علاقے میں دلدل بننے کے کیا اسباب ہو سکتے ہیں۔
- ۱۳- برازیل اور بھارت کی قدرتی جنگلات کی قسموں میں فرق واضح کیجیے۔
- ۱۴- برازیل اور بھارت کو کون کونسی ماحولیاتی مسائل کا سامنا کرنا پڑتا ہے۔
- ۱۵- جنگلی جانوروں کی زندگی اور قدرتی نباتات کے مابین تعلق واضح کیجیے۔
- ۱۶- بھارت اور برازیل کے عرض البلدی اور طول البلدی وسعت بتائیے۔
- ۱۷- بھارت میں دریاؤں کی آلودگی پر قابو پانے کے لئے کون کون سے منصوبے جاری ہیں۔
- ۱۸- کارخانے کی علاقائی سیر کے لئے سوالنامہ تیار کیجیے۔
- ۱۹- بھارت اور برازیل کی آب و ہوا کا موازنہ کیجیے۔
- ۲۰- بھارت اور برازیل میں جاری ماہی گیری کے پیشے میں یکسانیت اور فرق بتائیے۔
- ۲۱- بھارت کے میدانی علاقے کی خصوصیات بتائیے۔
- ۲۲- بھارت کا سب سے زیادہ حصہ پت جھڑ والے جنگلات سے کیوں بھرا ہے۔
- ۲۳- بھارت کے اہم آبائی تقسیم کاروں کی وضاحت مثالوں کے ساتھ کیجیے۔

- ۲۴۔ علاقائی سیر کے لیے آپ کون کون سی اشیاء ساتھ لیں گے۔
- ۲۵۔ برازیل کے اندجونی حصوں میں ریل راستوں کی ترقی میں کون سی رکاوٹیں ہیں۔
- ۲۶۔ برازیل اور بھارت میں جنگلات کا خاتمہ ہونے کی وجوہات کیا ہیں۔
- ۲۷۔ علاقائی سیر کے دوران کچرے کوٹھکانے لگانے کا انتظام کس طرح کریں گے۔
- ۲۸۔ بھارت اور برازیل کی آبادی کی تقسیم میں یکسانیت اور فرق واضح کیجیے۔
- ۲۹۔ کن وسائل وجہ سے مواصلات کی رفتار بہت تیز ہوگئی ہے۔
- ۳۰۔ بھارت اور برازیل میں شہر کاری کا تقابلی جائزہ لیجیے۔
- ۳۱۔ دریائے گنگا اور دریائے امیزان کی وادیوں کی اضافی بستیوں کا فرق واضح کیجیے۔
- ۳۲۔ صرف مخصوص مقامات پر ہی انسانی بستیوں میں اضافہ کیوں نظر آتا ہے۔